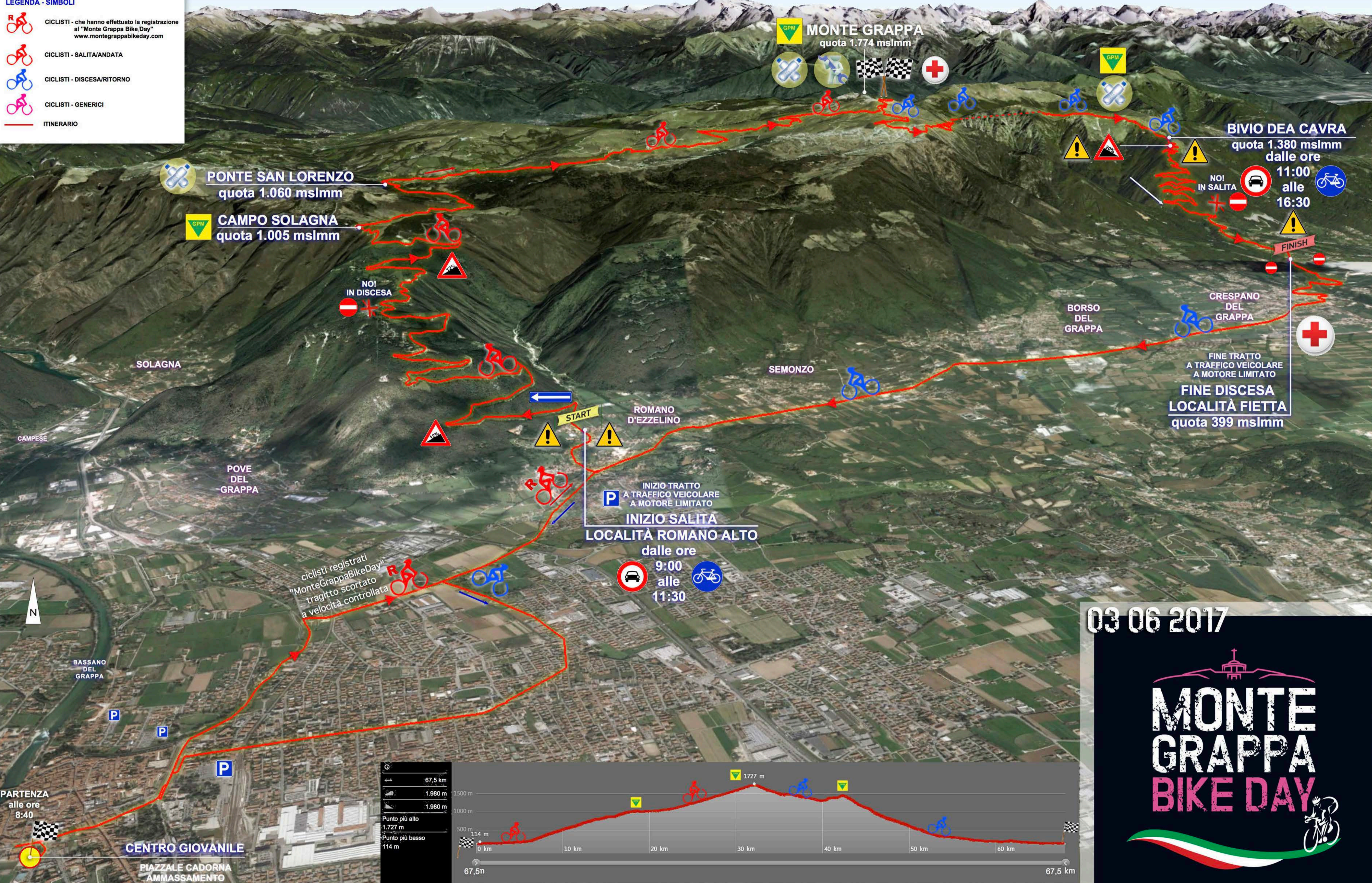


LEGENDA - SIMBOLI

- CICLISTI - che hanno effettuato la registrazione al "Monte Grappa Bike Day" www.montegrappabikeday.com
- CICLISTI - SALITA/ANDATA
- CICLISTI - DISCESA/RITORNO
- CICLISTI - GENERICI
- ITINERARIO



PARTENZA
alle ore
8:40

CENTRO GIOVANILE
PIAZZALE CADORNA
AMMASSAMENTO



03 06 2017

MONTE GRAPPA BIKE DAY

CICLISTI REGISTRATI
RITROVO
dalle ore
7:30

PASTA PARTY
PATRONATO CENTRO GIOVANILE
ORARIO: dalle ore 12:00 alle 17:00

BREVETTO & GRAPPA
TIMBRATURA CON
ANNULLO SPECIALE
"BREVETTO DEL GRAPPA"

VISTA A VOLO PERCORSI E LOGISTICA PRINCIPALE

LUNGHEZZA PERCORSO 67,5 km (41,9 Miles)

N.B. IL PRESENTE DOCUMENTO NON POTRA' ESSERE COPIATO, RIPRODOTTO O ALTRIMENTI PUBBLICATO/UTILIZZATO IN TUTTO O IN PARTE SENZA IL CONSENSO SCRITTO DEL PROGETTISTA LEGGE 22.04.1941, N. 633 - ART. 2575 E SEGG. C.C.)

giovanni todesco
architetto

Studio professionale in
via Bombardini 5/B
I-36061 Bassano del Grappa (VI)
Web-site

Tel. +39 0424 529299
Fax +39 0424 1921211
cell.
e-mail giotodesco@tin.it

C.F. TDS GNN 62R27 A703G
P. I.V.A. 02 187 120 247